

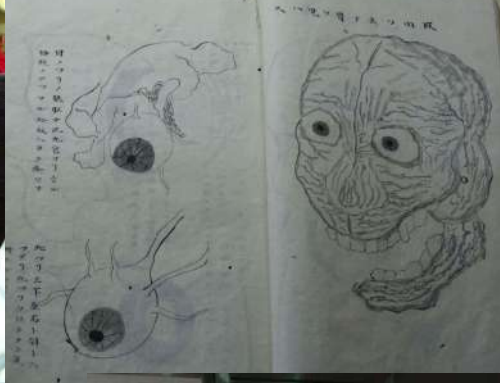
Japanreise der IGTJM mit ProMedico und Aceki vom 8.5. bis 20.5.2016:

Unter dem Patronat von Professor Wolfgang Michel und geleitet vom japanophilen Powerduo Karin und Thomas verlief diese Reise ans Ostende der Welt (von Europa aus gesehen) für die 21 Teilnehmer aus Deutschland, Österreich und England in harmonischer Eintracht und einfach unbeschreiblich schön!

Gelernt (Moxibustion, Akupunktur, Sotei ...),
Gegessen (Udon, Soba, Miso ...),
Gelacht (in internationaler Sprache),
Gelauscht (hingebungsvoll den Ausführungen von Prof. Michel),
Gefreut (als das Reisegepäck endlich auch im Hotel eingetroffen war)
Gut informiert (über die Gruppen Whatsapp)
Ganz viel fotografiert (grob geschätzt 21.000 Fotos)
Gedichtet (an Professor Michel und an das Ehepaar Wernicke)

Hier eine winzig kleine Bildauswahl:







请使用者坐在座便上使用，
用完后请冲水。
使用后的卫生纸请冲入坐便中。
请不要将卫生纸冲入坐便中，
冲入在卫生纸桶。
请保持卫生间的清洁。
感谢您的合作！

사용하신 휴지는
받드시. 변기에 버려주세요
쓰러대는 휴지
휴지통에 넣어주세요.
깨끗하게 사용해
주세요. 감사합니다.

How to use this toilet

First, sit down on the stool.
After using,
please flush toilet paper.
Do not flush sanitary pads.
Thank you for using
this toilet cleanly.

